

INFORMAZIONI NON CLASSIFICATE CONTROLLATE

**MISSIONE BILATERALE DI ASSISTENZA E SUPPORTO
IN LIBIA**

SERVIZIO PREVENZIONE E PROTEZIONE



DISPOSIZIONE PERMANENTE 004

**ALLARME INCENDIO
H.Q. MIASIT – HOTEL SULTAN
TRIPOLI**

EDIZIONE OTTOBRE 2023

ATTO DI APPROVAZIONE

*Approvo la presente D.P. 004
“Procedure da adottare in caso di allarme incendio”*

Edizione Ottobre 2023

Tripoli, 27/X/2023

IL COMANDANTE

Gen. B.A. Dario Antonio MISSAGLIA



Destinatari

La presente procedura sarà inserita nel NAS, cartella “pubblica/COMANDO/RSPP”, fermo restando l’obbligo di divulgazione in favore del proprio personale a carico Dirigenti/Preposti.

INDICE

Frontespizio	I
Atto di approvazione	II
Indice	III
1. <u>RIFERIMENTI</u>	Pag. 1
2. <u>SCOPO DEL DOCUMENTO</u>	Pag. 1
3. <u>MODALITA' DA ATTUARE IN CASO DI INCENDIO</u>	Pag. 1
4. <u>ORGANIZZAZIONE PER LA GESTIONE DELL'EMERGENZA</u>	Pag. 3
5. <u>RILEVAZIONE DELLE EMERGENZE, PROCEDURE DI SEGNALAZIONE-COMUNICAZIONI, REGOLE GENERALI DI COMPORAMENTO DEL PERSONALE</u>	Pag. 4

ALLEGATI:

- All. "A" DISLOCAZIONE ESTINTORI
- All. "B" ELENCO TELEFONICO PERSONALE CHIAVE E NOMINATIVI SQUADRE EMERGENZA (documento soggetto ad aggiornamento periodico in funzione del personale in T.O.)
- All. "C" FORMAT RESOCONTO DELL'EMERGENZA

1. RIFERIMENTO

Piano di Emergenza ed Evacuazione Ed. Ottobre 2023.

2. SCOPO DEL DOCUMENTO

Il presente documento si prefigge lo scopo di chiarire le procedure che ciascun componente del Comando MIASIT, deve porre in atto al fine di mitigare le conseguenze di un incendio nel HQ Tripoli – Hotel Sultan.

3. MODALITÀ DA ATTUARE IN CASO DI INCENDIO

a. Comunicazione di allarme.

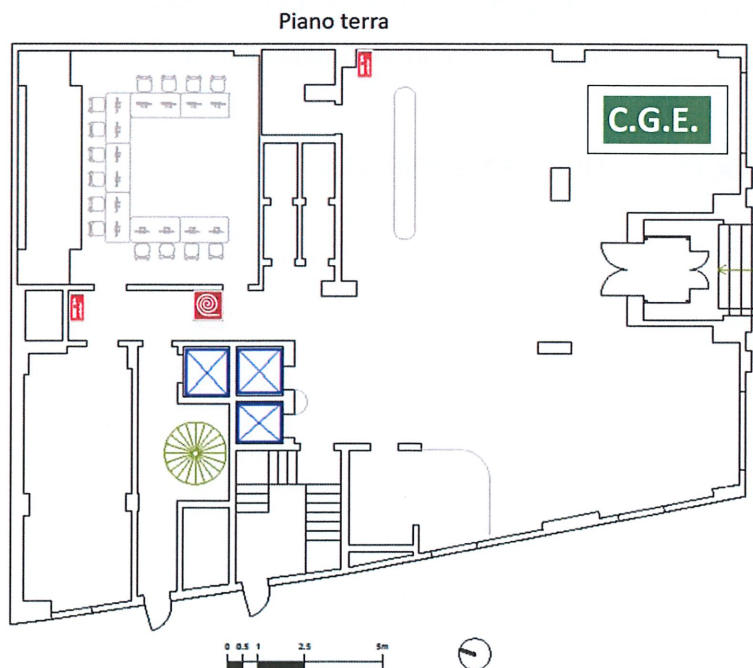
1) Evento reale.

Chiunque si accorga della presenza di un principio d'incendio, deve dare immediata comunicazione nell'ordine al Coordinatore per l'emergenza e/o al Capo Squadra Antincendio a mezzo cellulare o a voce.

Con l'evento il Coordinatore per l'Emergenza attiva il **Centro Gestione Emergenza (C.G.E.)** costituito da (figure chiave)

- Comandante della MIASIT;
- Coordinatore per l'Emergenza;
- RSPP;
- Capo Sezione Coordinamento;
- Medad/DSS;
- Provost Marshal.

che troverà collocazione al Piano Terra – area hall (ove sicuro).




Il Coordinatore per l'emergenza, per il tramite della reception dell'hotel, diffonde l'allarme a mezzo filodiffusione con il seguente messaggio:

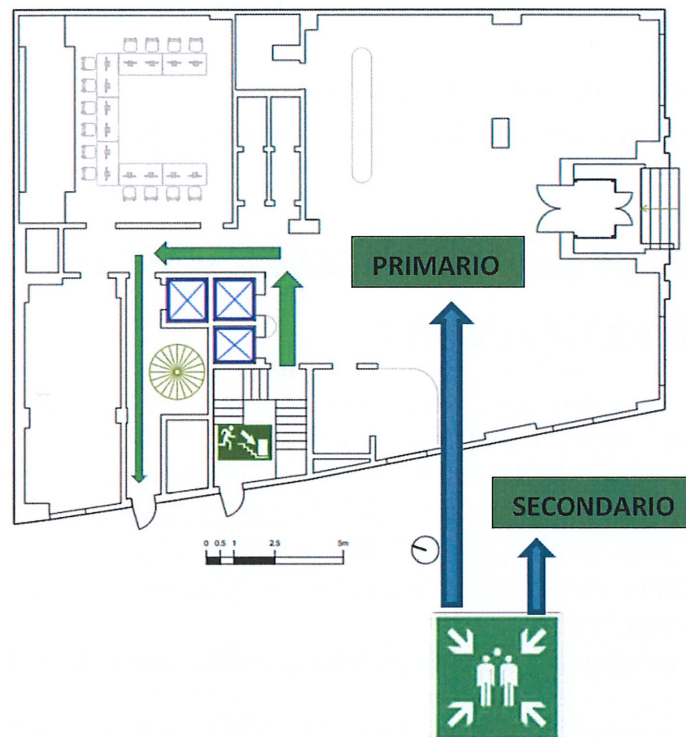
- **“ALLARME INCENDIO PRESSO** (specificare il luogo es. piano, refettorio), **TUTTO IL PERSONALE DEVE RECARSIS PRESSO IL PUNTO DI RACCOLTA PRIMARIO (O SECONDARIO SE PRIMARIO NON SICURO)”**;
- **SQUADRE ANTINCENDIO RECARSIS SUL LUOGO DELL’INCENDIO.**

Al suono dell’allarme tutto il personale deve recarsi presso il punto di raccolta primario (ove sicuro), altrimenti c/o il punto di raccolta secondario (tuttavia impegnando la strada veicolare solo in caso di necessità).

ATTENZIONE

Per l’evacuazione, qualora la scala in muratura non sia percorribile, utilizzare la scala a chiocciola.

Punto di raccolta 



Le squadre antincendio si recano sul luogo dell’incendio ed entrano in contatto con il C.G.E. per fornire informazioni con qualsiasi apparato a disposizione.

Cessato l’allarme il Coordinatore per l’Emergenza, su ordine del Comandante, dirama a voce il seguente messaggio:

“CESSATO ALLARME”.

Ove possibile, il personale può tornare alle proprie postazioni lavorative.

Il personale delle squadre emergenza antincendio si recherà c/o la Conference Room al piano terra (se utilizzabile) per il de-briefing.

Nel caso che l’incendio si sviluppi nella hall, le figure chiave del C.G.E. attiveranno i necessari coordinamenti agendo dal Punto di Raccolta Secondario.

2) Esercitazione.

Su ordine del Comandante, il Coordinatore per l'emergenza, per il tramite della reception dell'hotel, diffonde l'allarme a mezzo filodiffusione con il seguente messaggio:

- **ESERCITAZIONE INCENDIO** – ripetuto 3 volte - (specificare il luogo es. piano, refettorio), **TUTTO IL PERSONALE DEVE RECARSÌ PRESSO IL PUNTO DI RACCOLTA PRIMARIO**”;
- **SQUADRE ANTINCENDIO RECARSÌ SUL LUOGO DELL'INCENDIO.**

ATTENZIONE

Per l'evacuazione utilizzare esclusivamente la scala in muratura.

A termine esercitazione il Coordinatore per l'Emergenza, su ordine del Comandante, dirama a voce il messaggio:

“TERMINE ESERCITAZIONE”.

Il personale può tornare alle proprie postazioni lavorative.

Il personale delle squadre emergenza antincendio si recherà c/o la Conference Room al piano terra per il de-briefing.

4. ORGANIZZAZIONE PER LA GESTIONE DELL'EMERGENZA

SQUADRE DI EMERGENZA - COMPITI

Tutto il personale nominato *Addetto alle Squadre di Em.za* deve:

- **assicurarsi** della reale situazione dell'emergenza e attivazione dello stato d'allarme;
- ove possibile, **indossare** l'apposito giubbotto alta visibilità fornito in dotazione;
- **utilizzare** gli estintori, cercando di contenere i danni provocati dall'evento; nel caso in cui l'evento dovesse immediatamente apparire FUORI CONTROLLO, COMUNICARLO CON IMMEDIATEZZA AL COORDINATORE PER L'EMERGENZA;
- **richiedere**, al Coordinatore per l'Emergenza, per il contenimento dell'incendio, l'intervento di eventuale personale disponibile;
- **coordinare** sul posto l'evacuazione del personale presente, aiutando le eventuali persone in difficoltà;
- in caso di evacuazione **guidare** le persone fino al PUNTO DI RACCOLTA, controllando che non si allontanino fino al termine dell'emergenza, raccogliendo informazioni su assenti, feriti, ecc.;
- **rimanere** disponibile fino al termine dell'emergenza e farsi parte diligente nell'affrontare le diverse situazioni di emergenza/pericolose che potrebbero nascere;
- **fornire** informazioni per la relazione finale al *Coordinatore per l'Emergenza* sui fatti accaduti;
- **riprendere** le normali attività, al termine dell'emergenza.

COORDINATORE PER L'EMERGENZA - COMPITI

Il Coordinatore per l'emergenza assume il comando delle operazioni di gestione della stessa, attiva la diramazione dell'allarme tramite il desk della reception e coordina l'intervento delle *Squadre di Emergenza*, dando priorità al soccorso e salvataggio delle persone e cercando di contenere i danni provocati dall'evento sulle cose.

A seconda dell'andamento delle operazioni di gestione della emergenza dovrà:

- **attivare** prontamente le comunicazioni necessarie con le *Sq. Emergenza*, il personale del Role 1 o, per il tramite della reception dell'hotel, i vigili del fuoco locali;

- **decidere**, in caso di emergenza grave ed estesa, l'eventuale **evacuazione** dei locali o di tutto l'hotel (quest'ultimo provvedimento a seguito autorizzazione del Comandante della MIASIT), assicurando che tutte le persone si allontanino e raggiungano il **PUNTO DI RACCOLTA** e assicurando, fino al termine dell'emergenza, la raccolta di informazioni sulle persone presenti/assenti e l'eventuale fabbisogno sanitario, nonché comunicando ai servizi di soccorso eventuali dispersi;
- **ricevere** la lista del personale presente dalla cellula J1 ed effettuare la rilevazione nominativa del personale presente;
- **contattare** sul telefono cellulare eventuale personale non presente nei punti di raccolta;
- **informare** il personale impegnato in attività esterne della situazione emergenziale;
- **rimanere disponibile** fino al termine dell'emergenza, facendosi parte diligente nell'affrontare le diverse situazioni di emergenza/pericolose che potrebbero nascere;
- a fine emergenza **raccogliere** le informazioni e le notizie d'interesse per l'evento, redigendo un resoconto (allegato "C") degli stessi, al fine informare compiutamente dell'accaduto il Comandante della MIASIT.

ROLE 1- COMPITI

Alla diramazione dell'allarme il DSS si porta presso il C.G.E.. Su ordine del Coordinatore per l'Emergenza il DSS e/o l'Infermiere si portano in prossimità dell'area di intervento della squadra Antincendio con il compito di stabilizzazione e trasporto di eventuale personale ferito.

CELLULA J1 - COMPITI

Si assicura che la lista del personale presente nell'hotel (e relativi recapiti telefonici), sia aggiornata e consegnata al C.G.E..

5. RILEVAZIONE DELLE EMERGENZE, PROCEDURE DI SEGNALAZIONE-COMUNICAZIONI, REGOLE GENERALI DI COMPORTAMENTO DEL PERSONALE

Chiunque individui un principio di incendio o rilevi la presenza di fumo deve:

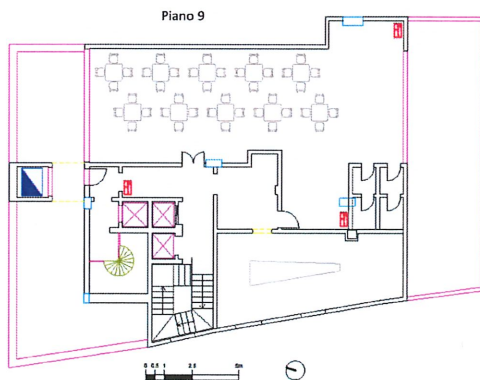
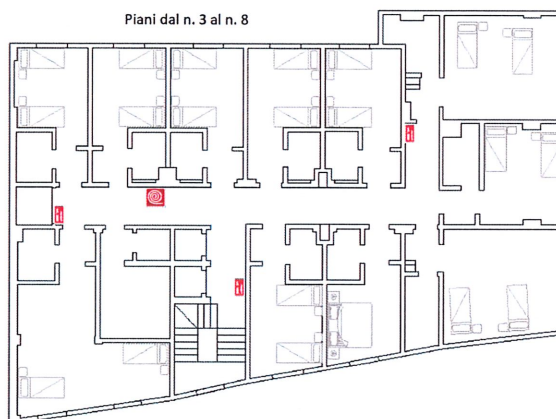
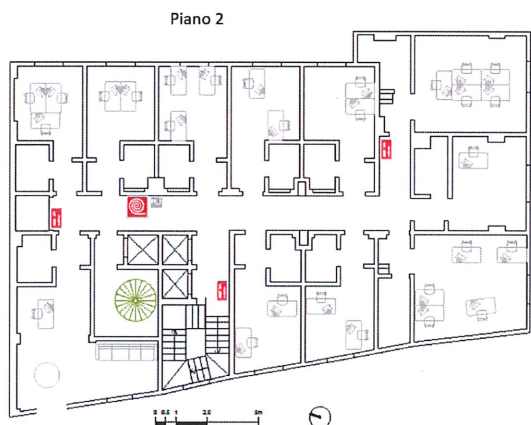
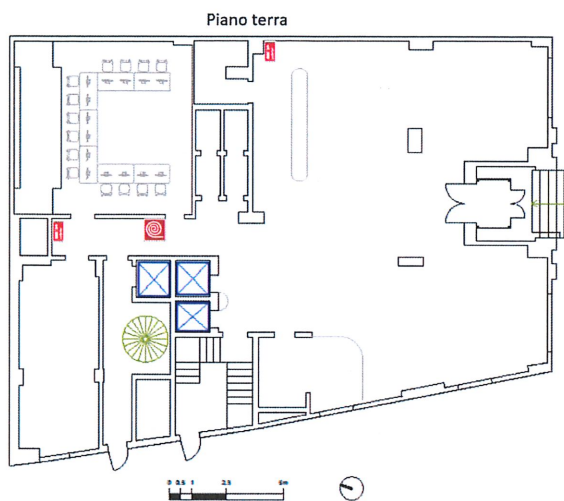
- mantenere sempre la calma, interrompere le attività in corso;
- intervenire prontamente sul principio d'incendio, se possibile e se in grado, per estinguere l'emergenza sul nascere;
- dare l'allarme e prestare soccorso ai bisognosi secondo la propria capacità, ponendosi sempre in condizione di sicurezza;
- se possibile, prima di abbandonare l'area, spegnere le apparecchiature;
- non interferire con le azioni delle *Squadra d'emergenza/Servizi esterni*, ma dare il proprio aiuto se richiesto;
- se vi è pericolo grave e immediato, o se ricevuto l'ordine di recarsi c/o i punti di raccolta, abbandonare i locali recandosi al PUNTO DI RACCOLTA, senza tornare indietro e senza attardarsi recandosi nella propria stanza per prendere i propri effetti personali;
- aiutare durante l'evacuazione persone in difficoltà presenti e accompagnare il personale di cui si è garanti (es. visitatori autorizzati, ecc.) verso il PUNTO DI RACCOLTA;
- attendere nel PUNTO DI RACCOLTA per consentire l'appello e l'individuazione di eventuali persone mancanti, rimanendo a disposizione del *Coordinatore e/o delle Sq. Emergenza*;
- riprendere le normali attività solo dopo la fine dell'emergenza, segnalando prontamente eventuali danni o problemi rilevati nel proprio ambito lavorativo.

H.Q. MIASIT – HOTEL SULTAN

DISLOCAZIONE ESTINTORI

Allegato A

DP004 ottobre 2023



DISPOSIZIONE PERMANENTE 004

FIGURE CHIAVE – ADDETTI ALLE SQUADRE D'EMERGENZA

FIGURE CHIAVE				
<i>Funzione</i>	<i>Grado</i>	<i>Nome</i>	<i>Cognome</i>	<i>Telefono</i>
Coordinatore per l'Emergenza TITOLARE e R.S.P.P.	Ten. Col.	Fabio	LINGIARDI	0918206923
Coordinatore per l'Emergenza SOSTITUTO e Provost Marshal	Ten.	Massimiliano	SALERNO	0910135003
DSS	Cap.	Giulia Andrea	GUADALUPI	0910273822
Infermiere	1° Lgt.	Raffaele	LASCARO	0910273790

Squadra Antincendio 1				
<i>Funzione</i>	<i>Grado</i>	<i>Nome</i>	<i>Cognome</i>	<i>Abilitazione</i>
<i>Capo Squadra</i>	<i>1° Lgt.</i>	<i>Francesco</i>	<i>SILVESTRE</i>	<i>Livello 2</i>
<i>Addetto</i>	<i>Serg. Magg.</i>	<i>Antonio</i>	<i>VACCA</i>	<i>Livello 2</i>

Squadra Antincendio 2				
<i>Funzione</i>	<i>Grado</i>	<i>Nome</i>	<i>Cognome</i>	<i>Abilitazione</i>
<i>Capo Squadra</i>	<i>1° Lgt.</i>	<i>Antonio</i>	<i>VILLANI</i>	<i>Livello 2</i>
<i>Addetto</i>	<i>1° Lgt.</i>	<i>GianMaria</i>	<i>MONTAGNER</i>	<i>Livello 2</i>
<i>Addetto</i>	<i>Grd.</i>	<i>Luca</i>	<i>RUSSO</i>	<i>Livello 2</i>

Squadra Addetti al Primo Soccorso				
<i>Funzione</i>	<i>Grado</i>	<i>Nome</i>	<i>Cognome</i>	<i>Abilitazione</i>
<i>Capo Squadra</i>	<i>Magg.</i>	<i>Mario</i>	<i>GEBBIA</i>	<i>BLS</i>
<i>Addetto</i>	<i>Ten.</i>	<i>Jeremy</i>	<i>ROSSI</i>	<i>BLS</i>
<i>Addetto</i>	<i>1° Lgt.</i>	<i>GianMaria</i>	<i>MONTAGNER</i>	<i>PS</i>
<i>Addetto</i>	<i>Serg. Magg.</i>	<i>Antonio</i>	<i>VACCA</i>	<i>BLS</i>
<i>Addetto</i>	<i>1° Gr.</i>	<i>Giovanni Antonio</i>	<i>OGGIANO</i>	<i>BLSD</i>
<i>Addetto</i>	<i>1° Gr.</i>	<i>Andrea</i>	<i>DELLO STRITTO</i>	<i>BLSD</i>
<i>Addetto</i>	<i>1° Gr.</i>	<i>Alessio</i>	<i>CUSIMANO</i>	<i>BLSD</i>
<i>Addetto</i>	<i>1° Gr.</i>	<i>Gianfranco</i>	<i>SABATINO</i>	<i>BLSD</i>

RAPPORTO DELL' EMERGENZA

(redazione a cura Coordinatore per l'Emergenza)

GENERALITA' DEL LAVORATORE

ORA DELLA CHIAMATA/AVVISO

AREA COINVOLTA

ENTITA' DEI DANNI ALL'ATTO DELLA RICEZIONE

PERSONE COINVOLTE

FERITI LIEVI

FERITI GRAVI

AZIONI E MISURE INTRAPRESE

SOCCORSI ALLERTATI E ORARIO ALLERTAMENTO

ARRIVO DEI SOCCORSI ALLERTATI (ORARIO)

ENTITA' DEI DANNI A TERMINE EMERGENZA