

الموضوع: مصراة (ليبيا) – الاكاديمية الجوية الليبية
المبناءC والمنطقة الخارجية ذات الصلة
تقرير التسليم إلى الفرقة الايطالية

اليوم 06 من الشهر رياربف رهش من العام 2023 (2023 /02 /06) ، الموقع أذناه _____ كمثل
عن وزير الدفاع

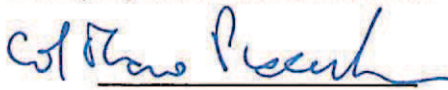
تسليم

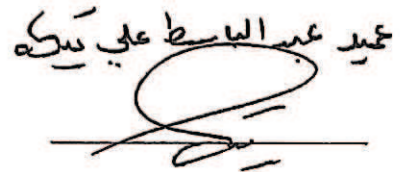
ممثل الجانب الايطالي Col Marco Piacentini الأصول / البنية التحتية المطلوبة بموجب ملاحظة شفوية من بروتوكول وزارة الدفاع الليبية رقم. 60-4290 بتاريخ 2022/07/06 في الملحق "ا" المحدد في مرفق المرفق "ب" وفي نموذج الجرد التوضيحي رقم. 1 بتاريخ 2023/01/24 (مرفق "ج").
يوافق الممثل عن الجانب الإيطالي على استلام المبناء كما هي في وقت التسليم الحالي كما هو موضح في المرفقات المذكورة وفي التقرير الفوتوغرافي (مرفق د)
تتكون الأصول / البنية التحتية بإيجاز من:
هيكل "المبنى C" للجرد رقم 1 بتاريخ 2023/01/24:
يتكون "المبنى C" من طابقين فوق سطح الأرض على مساحة 644 م² لكل طابق، ويبدو المبنى على شكل حرف (L) مع الجانب الطويل الذي يبلغ طوله حوالي 44 متراً والجانب القصير يبلغ طوله حوالي 31.5 متراً وارتفاع المبنى 6.5 متراً.
يقع المبنى على ارتفاع متوسط 12 متر فوق مستوى سطح البحر وإحداثياته الجغرافية هي:
خط العرض: 32° 19' 01.4" شمالاً
خط الطول: 15° 03' 20.0" شرقاً
المناطق في الهواء الطلق:
الموقع المخصص للوحدة الإيطالية ، حيث يقع "المبنى C" الذي يشغل مساحة تبلغ حوالي 3777.00 متراً مربعاً وعلى شكل شبه منحرف إذ يبلغ محيط هذا المبنى 251.79 متراً. يوجد ممران رئيسيان ، أحدهما للمشاة أيضاً ، ويمكن الوصول إليه من الطريق الرئيسي المعبد ؛ يوجد أيضاً مدخل ثانوي ثالث في الجزء الشمالي الشرقي من المحيط ، ويمكن الوصول إليه عن طريق طريق ترابي (انظر الخريطة ، الملحق ب).
جميع البوابات الثلاثة من الحديد المطاوع مع فتحة منزلقة. يحد المنطقة سياج سلكي مثبت على قاعدة خرسانية مسلحة ، ويتميز الجزء الداخلي منها بتربة طينية قاحلة.

ممثل الجانب الإيطالي

ممثل وزارة الدفاع الليبية ،

Col. t.(tlm.) t.ISSMI Marco PIACENTINI



عميد عبد الباسط علي سيد


**SUBJECT: MISURATA (LIBYA) – AIR FORCE ACADEMY
BUILDING “C” AND OUTDOOR AREAS**

TRANSFER REPORT TO THE ITALIAN CONTINGENT

Today 6 of the month february of the year 2023 (06/02/2023), the undersigned
as a representative of the Minister of Defence

TRANSFER

to the designated Italian representative Col. Marco PIACENTINI the assets/infrastructure designated by verbal note of the Libyan Ministry of Defense protocol n. 60-4290 on 06/07/2022 in **Attachment "A"**, identified in the plant **Attachment "B"** and in the inventory form n. 1 dated 24/01/2023 (**Attachment "C"**).

The Italian representative agrees to receive the infrastructure in the state as they are at the time of the present handover as described in the mentioned attachments and in the photographic report (**Attachment "D"**).

The assets/infrastructure succinctly consist of:

Structure “Building C” of inventory n° 1 dated 24/01/2023:

- The "Building C" is consisting of two floors above ground of 644 m² per floor; it is characterized by an "L" shape with a long side of about 44 m and short side of about 31.5 m, height of 6.5 meters.

It is located at an average height of 12 meters above sea level and its geographical coordinates are:

LATITUDE: 32°19'01.4" N

LONGITUDE: 15°03'20.0" E

Outdoor areas:

The site assigned to the Italian Contingent, in which the "Building C" stands, occupies an area of about 3,777.00 m² with an trapezoidal shape of 251.79 m perimeter. There are two main driveways, one of which is also pedestrian, which have access from the main paved road; there's a third secondary driveway entrance too in the north-east part of the perimeter, reachable by dirt road (see plan Annex B).

All three gates are wrought iron with sliding opening. The area is bordered by a wire mesh fence fixed on a reinforced concrete base, its interior is characterized by barren clayey soil.


THE LYBIAN MoD REPRESENTATIVE

(عبد / عبد الباقع / عبد)



THE ITALIAN REPRESENTATIVE

(Col. t.(tlm.) t.ISSMI Marco PIACENTINI)



~~SECRET~~

**OGGETTO: MISURATA (LIBIA) – ACCADEMIA AERONAUTICA LIBICA
PALAZZINA “C” E RELATIVA AREA DI SEDIME**

VERBALE DI CONSEGNA AL CONTINGENTE ITALIANO

Oggi 06 del mese di febbraio dell'anno 2023 (06/02/2023), il sottoscritto _____ in qualità di rappresentante del Ministro della Difesa libico

CONSEGNA

al rappresentante designato dalla controparte italiana Col. Marco PIACENTINI le infrastrutture designate con nota verbale del Ministero della Difesa Libico prot. n. 60-4290 in data 06/07/2022 in **Allegato “A”**, individuate nella planimetria in **Allegato “B”** e dettagliatamente descritte nel fascicolo inventariale contraddistinto con il n. 1 del 24/01/2023 (**Allegato “C”**).

Il rappresentante italiano accetta di ricevere in consegna le suddette opere nella consistenza e nello stato di fatto descritto nei citati allegati e nella documentazione fotografica in **Allegato “D”**.

Le opere di cui trattasi consistono essenzialmente in:

Manufatto “Palazzina C” di Inventario n.1 del 24/01/2023:

La “Palazzina C” è costituita da due piani fuori terra di 644 m² per piano; è caratterizzato da forma in pianta ad “L” con lato lungo di circa 44 m e lato corto di 31,5 m circa, altezza di 6,5 metri.

Si trova ad un'altezza medio di 12 metri s.l.m. e le sue coordinate geografiche sono:

LATITUDINE: 32°19'01.4" N

LONGITUDINE: 15°03'20.0" E

Area di sedime:

Il sedime assegnato al Contingente italiano in cui insiste la “Palazzina C”, occupa una superficie di circa 3'777,00 m² con una forma trapezoidale di perimetro 251,79 m. Vi sono due ingressi principali carrabili, di cui uno anche pedonale, che hanno accesso dalla strada principale asfaltata più un terzo ingresso secondario carrabile nella parte Nord-Est del perimetro, raggiungibile su strada sterrata (vedere planimetria “Allegato B”): tutti e tre i cancelli sono in ferro battuto ad apertura scorrevole. L'aera è delimitata da una recinzione in rete metallica fissata su basamento in cemento armato, il suo interno è caratterizzato da terreno brullo di natura argillosa.

IL RAPPRESENTANTE MoD LIBICO

(*Signature*)

IL RAPPRESENTANTE ITALIANO

(Col. t.(tlm.) t.ISSMI Marco PIACENTINI)

Signature

الموضوع: ميثاق مقرر
التاريخ: 7.10.2022 هجري
الموافق: 6.10.2022 ميلادي
الرقم الإشاري: 60/290



حكومة الوحدة الوطنية
رئاسة مجلس الوزراء
وزارة الدفاع
ديوان الوزارة

إلى // الملحق العسكري بالسفارة الإيطالية - ليبيا

تهدي وزارة الدفاع بحكومة الوحدة الوطنية أطيب تحياتها إلى الملحق العسكري بالسفارة الإيطالية لدى ليبيا ، وبالإشارة إلى المذكرة الشفوية من قبلكم رقم 2022/247م بشأن تحديد المبنى المخصص كمقر جديد لفريق الدعم الفني اللوجستي.

يشرفنا أن نبلغ سيادتكم أنه قد تم تخصيص المبنى (C) كمقر مؤقت لفريق الدعم الفني اللوجستي وفق ما هو موضح في الخريطة المرفقة .

وزارة الدفاع بحكومة الوحدة الوطنية تفتتمة هذه الفرصة من جديد لتعبر للملحق العسكري بالسفارة عن فائق تقديرها وإحترامها .

العميد /
جبريل مفتاح الشتيوي
مدير مكتب وزير الدفاع



صورته
ملف الدوري للحفظ

ع. ب. الغاوي

ع. ب. الغاوي

STATO DELLA LIBIA

Governo di Unità Nazionale	oggetto: designazione sede
Presidenza del Consiglio dei Ministri	data: 06/07/2022
Ministero della Difesa	prot. N. 60-4290
Ufficio Capogabinetto	

Alla cortese attenzione dell'Addetto Militare Italiano in Libia

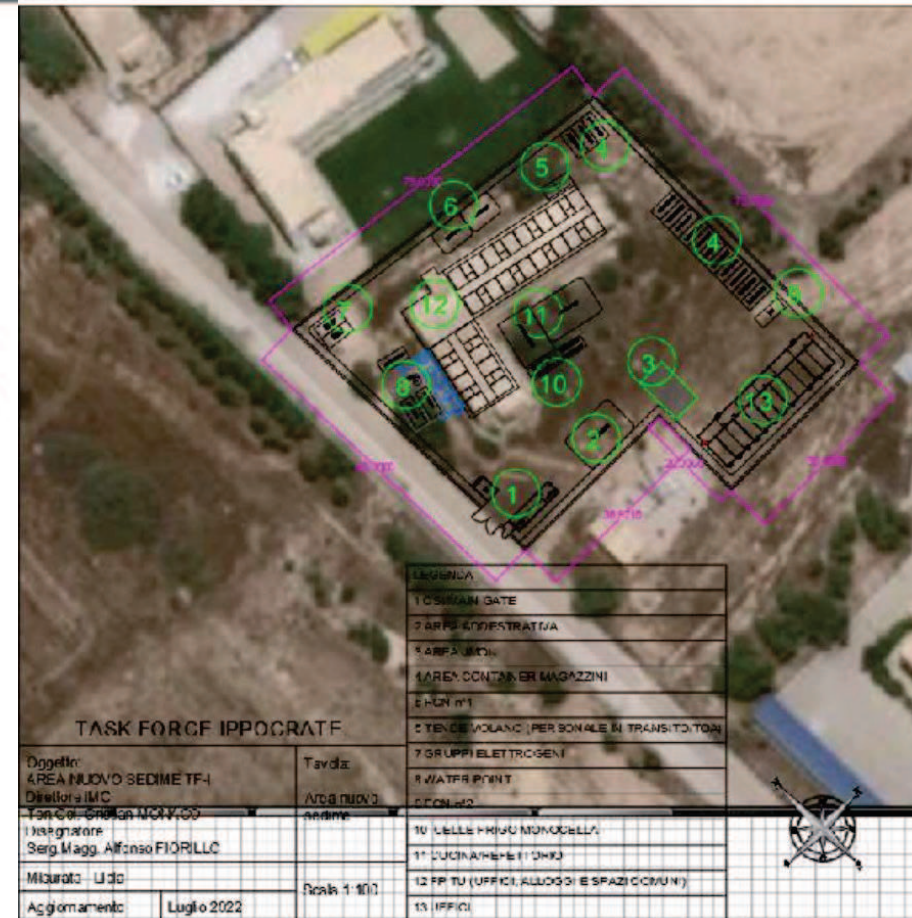
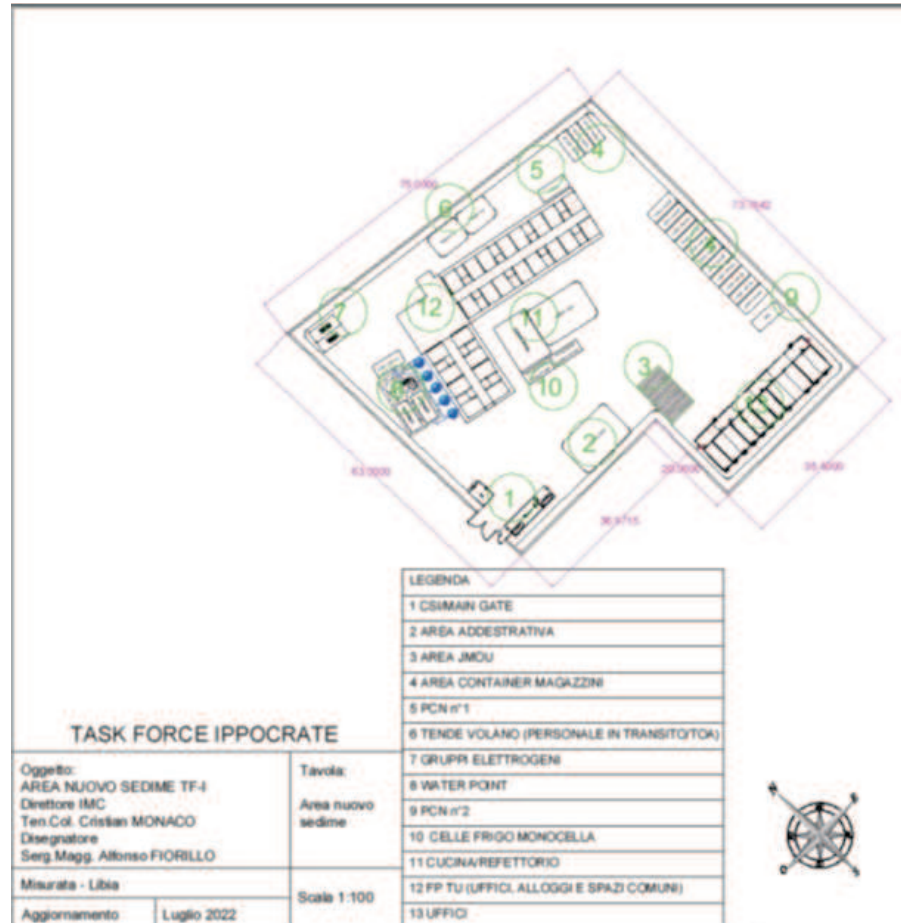
Il Ministero della Difesa del Governo di Unità Nazionale presenta i suoi saluti all' Addetto Militare presso l'Ambasciata italiana in Libia in riferimento alla N.V n. 247/2022 in merito alla designazione di un edificio come nuova sede del Team di supporto logistico.

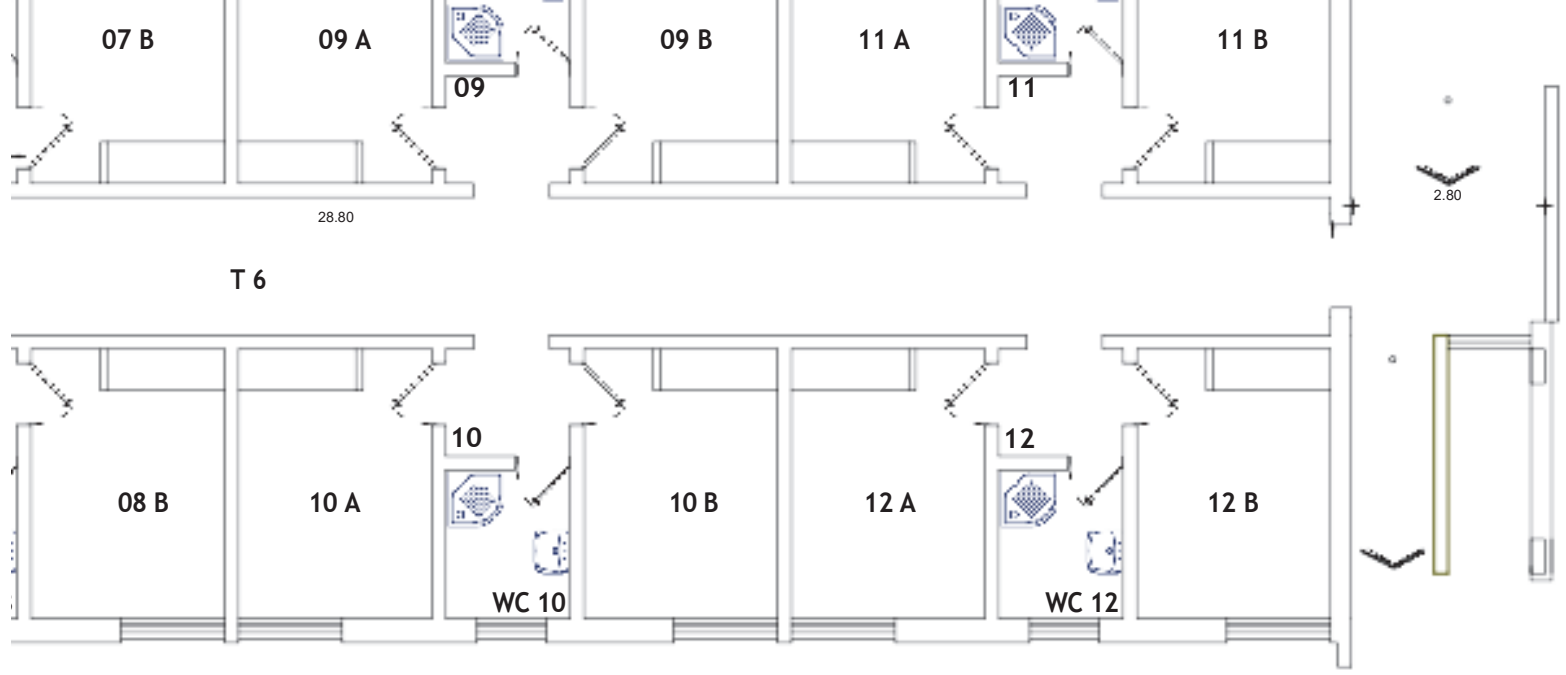
Pertanto il Ministero della Difesa ha l'onore di informare che l'edificio (C) è stato designato come sede temporanea per il Team di supporto logistico come indicato nella piantina allegata.

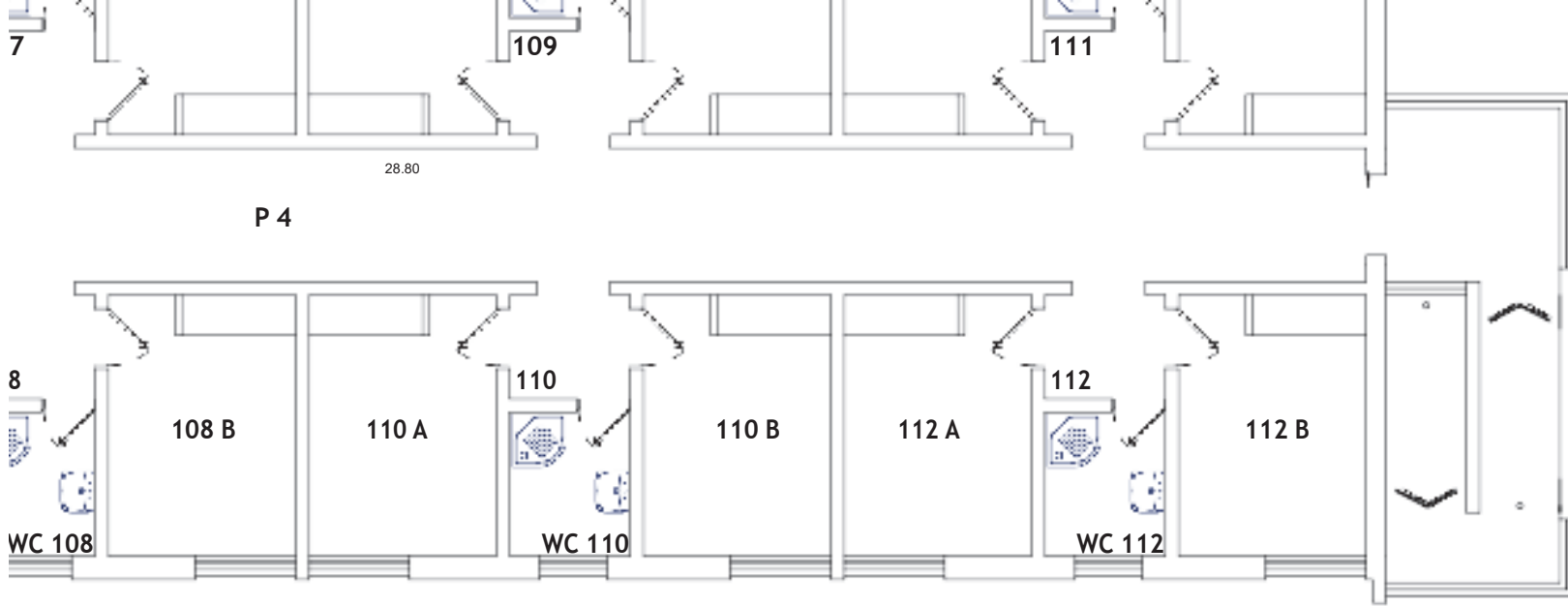
Il Ministero della Difesa del Governo di Unità Nazionale si avvale dell'occasione per rinnovare all' Addetto Militare presso l'Ambasciata italiana i sensi della sua più alta considerazione e stima.

Gen. Jebril Muftah Alshitwi

Capo Gabinetto Ministro della Difesa









Google

DISTACCAMENTO MIASIT DI MISURATA



ملاحظات

الطبقة	الموضوع		طبيعة الأشياء			خامري لمرطباتي جيبس	الصناعاتي التجر القابل جيبس	لمرطباتي جنتاح	PVC الجبدي البلاستيك من رائدة	زواحف حديدية	LED مصابيح	خشبدي باب	أبواب 50 سم عة جباه مارة	البابون عديول حوض	الدوش	بصارتوق مرحاض جباب	خشبوات	مصباح باب	V 380 لمرطباتي جيبس				
	NR	البفان المرطود	من الأرض	من الجدران	من البزف																		
						nr	nr	nr	nr	nr	nr	nr	nr	nr	nr	nr	nr	nr	nr				
						nr	nr	nr	nr	nr	nr	nr	nr	nr	nr	nr	nr	nr	nr				
الأرضي	T1	المدخل الرئيسي من ناحية الجنوب	بلكيه بصنابح	لباسة بيضاء	أبواب زائفة من ألواح مربعة بيضاء	1	//	2	//	2	//	//	//	//	//	//	//	1	//				
الأرضي	T2	مؤصرة الحرارة	سراميك 40X20	لباسة بيضاء	أرضية جسيمة بيضاء	5	//	3	//	2	1	//	//	//	//	//	//	//	//				جدار مكون من وجهان حائط منخفض + زجاج
الأرضي	T3	صالة الأكل	بلكيه بصنابح	لباسة بيضاء	أبواب زائفة من ألواح مربعة بيضاء	7	1	4	4	//	7	//	//	//	//	//	//	//	1				رائدة بباين وألبن للفتح؛ مع عدد 3 أضواء للطوراي
الأرضي	T4	مدخل العلم الداخلي	بلكيه بصنابح	لباسة بيضاء	أبواب زائفة من ألواح مربعة بيضاء	//	//	2	//	//	3	1	//	//	//	//	//	//	//				لوحة نحلم لمرطباتية (تتكون من 23 منباج C50 - عدد 4 منباج C32 - عدد 2 منباج C100 - عدد 4 منباج C20)
الأرضي	T5	الممر من جهة الجنوب	بلاط زرايت 30X30	لباسة بيضاء	أبواب زائفة من ألواح مربعة بيضاء	2	//	2	//	//	6	1	//	//	//	//	//	//	//				باب مع زجاج مرتدع بابين وألبن للفتح؛ عدد 2 مصابيح طواري
الأرضي	T6	الممر من جهة الشمال	بلاط زرايت 30X30	لباسة بيضاء	أبواب زائفة من ألواح مربعة بيضاء	1	//	2	//	//	12	//	//	//	//	//	//	//	//				باب مع زجاج مرتدع بابين وألبن للفتح؛ عدد 2 مصابيح طواري
الأرضي	K1	المطبخ	سراميك 40X40	بلاطات من الأوزانيت 70X25	أبواب زائفة من صنابح معدنية	6	//	1	1	1	1	2	//	//	//	//	//	//	5				رائدة بباين هلمن نوح ماذذ + باب واحد ثابت؛ عدد. 3 وصلات مياه كاملة مع نصريف؛ عدد. 1 لوحة نحلم كمرطباتية مع عدد 2 منباج C63 ؛ ع. شبكة أرضية واحدة لجميع المياه
الأرضي	K2	مدر المريل	سراميك 60X40	بلاطات من الأوزانيت 60X30	أبواب زائفة من صنابح معدنية	2	//	2	1	//	1	1	//	//	//	//	//	//	//				رائدة بباب واحد رنرفي + باب واحد ثابت؛ عدد. 1 منبذ نفريغ أرضي عدد. 3 وصلات مياه كاملة مع نصريف.
الأرضي	K3	أماكن تحضير الطعام	سراميك 40X40	بلاطات من الأوزانيت 70X25	أبواب زائفة من صنابح معدنية	8	//	1	1	1	1	1	1	//	//	//	//	//	5				رائدة بباين وألبن للفتح + باب واحد ثابت؛ عدد. 2 وصلات مياه كاملة مع نصريف؛ عدد. 1 منبذ لنفريغ الأرضي.
الأرضي	01 A	إقامة	ة من الخرسانة البؤيرة	لباسة بيضاء	أبواب زائفة من ألواح مربعة بيضاء	3	1	2	1	1	1	1	//	//	//	//	//	//	//				رائدة بباين وألبن للفتح + باب واحد ثابت.
الأرضي	01	حجرة المدخل	سراميك 30X30	لباسة بيضاء	أبواب زائفة من ألواح مربعة بيضاء	//	//	1	//	//	1	//	//	//	//	//	//	//	//				
الأرضي	WC 01	الحمام	سراميك 60X30	بلاطات من التراميك	أبواب زائفة من صنابح معدنية	2	//	1	1	//	1	1	1	1	1	1	1	//	//				رائدة بباب واحد رنراف + باب واحد ثابت؛ دش بدون مرندوق حوض غريريل بدون جرة
الأرضي	01 B	إقامة	صبة من الخرسانة البؤيرة	لباسة بيضاء	أبواب زائفة من ألواح مربعة بيضاء	3	1	2	1	1	1	1	//	//	//	//	//	//	//				رائدة بباين وألبن للفتح + باب واحد ثابت.
الأرضي	02 A	إقامة	صبة من الخرسانة البؤيرة	لباسة بيضاء	أبواب زائفة من ألواح مربعة بيضاء	3	1	2	1	1	1	1	//	//	//	//	//	//	//				رائدة بباين وألبن للفتح + باب واحد ثابت.
الأرضي	02	حجرة المدخل	سراميك 30X30	لباسة بيضاء	أبواب زائفة من ألواح مربعة بيضاء	//	//	1	//	//	1	//	//	//	//	//	//	//	//				



الطبق	الموزع		طبيعة الأشياء			عاجي لمرئاي جنيس	الصناعي التجر القابل جنيس	لمرئاي جنيس	PVC البلاستيك من رائحة	زواحف حديدية	مصباح LED	خدي باب	لتر 50 صبغة مياه سخاوة	البنون غسيل حوض	البوش	بصندوق مرحاض خارج	خناوات	مصباح باب	V 380 لمرئاي جنيس					
	NR	البلدان المخصوص	من الأرض	من الجدران	من العريف																			
الأرضي	WC 10	الحمام	سراميك 60X30	بلاطات من السيراميك	أريزف زائفة من صنفائح معدنية	2	//	1	1	//	1	1	1	1	1	1	1	//	//					ثاندة بياض واحد رنراف + باب واحد ثابت؛ دش بدون مرندوق حوض غسيل بدون مرارة
الأرضي	10 B	إقامة	صبة من الخرسانة البؤيرة	لياسة بيضاء	أريزف زائفة من ألواح مربعة	3	1	2	1	1	1	//	//	//	//	//	//	//	//					رائدة بياض بياض ولبون للفتح + باب واحد ثابت.
الأرضي	11 A	إقامة	صبة من الخرسانة البؤيرة	لياسة بيضاء	أريزف زائفة من ألواح مربعة	3	1	2	1	1	1	//	//	//	//	//	//	//	//					رائدة بياض بياض ولبون للفتح + باب واحد ثابت.
الأرضي	11	حجرة المدخل	سراميك 30X30	لياسة بيضاء	أريزف زائفة من ألواح مربعة	//	//	1	//	//	1	//	//	//	//	//	//	//	//					
الأرضي	WC 11	الحمام	سراميك 60X30	بلاطات من السيراميك	أريزف زائفة من صنفائح معدنية	2	//	1	1	//	1	1	1	1	1	1	1	//	//					ثاندة بياض واحد رنراف + باب واحد ثابت؛ دش بدون مرندوق حوض غسيل بدون مرارة
الأرضي	11 B	إقامة	صبة من الخرسانة البؤيرة	لياسة بيضاء	أريزف زائفة من ألواح مربعة	3	1	2	1	1	1	//	//	//	//	//	//	//	//					رائدة بياض بياض ولبون للفتح + باب واحد ثابت.
الأرضي	12 A	إقامة	صبة من الخرسانة البؤيرة	لياسة بيضاء	أريزف زائفة من ألواح مربعة	3	1	2	1	1	1	//	//	//	//	//	//	//	//					رائدة بياض بياض ولبون للفتح + باب واحد ثابت.
الأرضي	12	حجرة المدخل	سراميك 30X30	لياسة بيضاء	أريزف زائفة من ألواح مربعة	//	//	1	//	//	1	//	//	//	//	//	//	//	//					
الأرضي	WC 12	الحمام	سراميك 60X30	بلاطات من السيراميك	أريزف زائفة من صنفائح معدنية	2	//	1	1	//	1	1	1	1	1	1	1	//	//					ثاندة بياض واحد رنراف + باب واحد ثابت؛ دش بدون مرندوق حوض غسيل بدون مرارة
الأرضي	12 B	إقامة	صبة من الخرسانة البؤيرة	لياسة بيضاء	أريزف زائفة من ألواح مربعة	3	1	2	1	1	1	//	//	//	//	//	//	//	//					رائدة بياض بياض ولبون للفتح + باب واحد ثابت.
T / أرضي	-	البرلام الناظفة	بلاطة صخرية 115 X 30	لياسة بيضاء	حضية حديدية بوضاء	//	//	4	2	1	7	1	//	//	//	//	//	//	//					رائدة بياض بياض ولبون للفتح + بياض ثابان؛ باب الحديد.
الدور الأول	P 1	الإنتبال	باركبه رئاوي	لياسة بيضاء	ألواح مربعة بوضاء ليريف زانف	8	1	4	4	//	8	//	//	//	//	//	//	//	//					ثاندة بياض بياض ولبون للفتح؛ عدد 3 أضواء طواري.
الدور الأول	P 2	الصاله البؤيرة	رئاوي باركبه	لياسة بيضاء	ألواح مربعة بوضاء ليريف زانف	8	//	1	3	//	1	1	//	//	//	//	//	//	//					ثاندة بياض بياض ولبون للفتح؛ لوحة تحكيم كهربائية (تتكون من 24 مننح C50 - عدد 3 مننح C32 - عدد 3 مننح C20)
الدور الأول	P 3	ممر الحاجب الجنوبي	بلاطة زرايت 30X30	لياسة بيضاء	ألواح مربعة بوضاء ليريف زانف	8	//	2	//	//	6	1	//	//	//	//	//	//	//					باب زجاجي بياض ثابان للفتح؛ عدد 1 مصباح طواري
الدور الأول	P 4	ممر الحاجب الشمالي	30X30 زرايت	لياسة بيضاء	ألواح مربعة بوضاء ليريف زانف	8	//	2	//	//	12	//	//	//	//	//	//	//	//					باب زجاجي بياض ثابان للفتح؛ عدد 2 مصباحي طواري
الدور الأول	P 5	المؤصف	زرايت 40X40	لياسة بيضاء	سرف زانف بصنفائح معدنية	7	//	1	1	1	1	1	//	1	//	//	1	//	//					ثاندة بياض بياض ولبون للفتح + باب ثابان؛
الدور الأول	P 6	المغبرة	زرايت 40X40	لياسة بيضاء	ألواح مربعة بوضاء ليريف زانف	7	//	1	//	//	1	1	1	//	//	//	//	//	//					عدد 3 وصلات أنابيب مياه كاملة بالصررف



الطابق	الموزع		طبيعة الأشياء			خارجي لمرئيات جدران	المرئيات الجدران القابل جدران	لمرئيات جدران	PVC البلاستيك من زائفة	زواحف حديدية	LED مصابيح	خارجي باب	أبواب 50 سم عمق 1.5 متر	البنيتون غرنيبل حوض	البوش	بصريات حوض حوض حوض	خارجيات	مصباح باب	V 380 لمرئيات جدران						
	NR	البلدان المخصصة	من الأرض	من الجدران	من العتبات																				
الدور الأول	101 A	إقامة	بنة من الخرسانة البؤيرة	لياسة بيضاء	أرصفة زائفة من ألواح مربعة بيضاء	3	1	2	1	1	1	1	//	//	//	//	//	//	//						رائحة بياض
الدور الأول	101	حجرة المدخل	سراميك 30X30	لياسة بيضاء	أرصفة زائفة من ألواح مربعة بيضاء	//	//	1	//	//	1	//	//	//	//	//	//	//	//						
الدور الأول	WC 101	الحمام	سراميك 60X30	بلاطات من السيراميك	أرصفة زائفة من صناديق حديدية	2	//	1	1	//	1	1	1	1	1	1	1	//	//						رائحة بياض
الدور الأول	101 B	إقامة	بنة من الخرسانة البؤيرة	لياسة بيضاء	أرصفة زائفة من ألواح مربعة بيضاء	3	1	2	1	1	1	1	//	//	//	//	//	//	//						رائحة بياض
الدور الأول	102 A	إقامة	بنة من الخرسانة البؤيرة	لياسة بيضاء	أرصفة زائفة من ألواح مربعة بيضاء	3	1	2	1	1	1	1	//	//	//	//	//	//	//						رائحة بياض
الدور الأول	102	حجرة المدخل	سراميك 30X30	لياسة بيضاء	أرصفة زائفة من ألواح مربعة بيضاء	//	//	1	//	//	1	//	//	//	//	//	//	//	//						
الدور الأول	WC 102	الحمام	سراميك 60X30	بلاطات من السيراميك	أرصفة زائفة من صناديق حديدية	2	//	1	1	//	1	1	1	1	1	1	1	//	//						رائحة بياض
الدور الأول	102 B	إقامة	بنة من الخرسانة البؤيرة	لياسة بيضاء	أرصفة زائفة من ألواح مربعة بيضاء	3	1	2	1	1	1	1	//	//	//	//	//	//	//						رائحة بياض
الدور الأول	103 A	إقامة	بنة من الخرسانة البؤيرة	لياسة بيضاء	أرصفة زائفة من ألواح مربعة بيضاء	3	1	2	1	1	1	1	//	//	//	//	//	//	//						رائحة بياض
الدور الأول	103	حجرة المدخل	سراميك 30X30	لياسة بيضاء	أرصفة زائفة من ألواح مربعة بيضاء	//	//	1	//	//	1	//	//	//	//	//	//	//	//						
الدور الأول	WC 103	الحمام	سراميك 60X30	بلاطات من السيراميك	أرصفة زائفة من صناديق حديدية	2	//	1	1	//	1	1	1	1	1	1	1	//	//						رائحة بياض
الدور الأول	103 B	إقامة	بنة من الخرسانة البؤيرة	لياسة بيضاء	أرصفة زائفة من ألواح مربعة بيضاء	3	1	2	1	1	1	1	//	//	//	//	//	//	//						رائحة بياض
الدور الأول	104 A	إقامة	بنة من الخرسانة البؤيرة	لياسة بيضاء	أرصفة زائفة من ألواح مربعة بيضاء	3	1	2	1	1	1	1	//	//	//	//	//	//	//						رائحة بياض
الدور الأول	104	حجرة المدخل	سراميك 30X30	لياسة بيضاء	أرصفة زائفة من ألواح مربعة بيضاء	//	//	1	//	//	1	//	//	//	//	//	//	//	//						
الدور الأول	WC 104	الحمام	سراميك 60X30	بلاطات من السيراميك	أرصفة زائفة من صناديق حديدية	2	//	1	1	//	1	1	1	1	1	1	1	//	//						رائحة بياض
الدور الأول	104 B	إقامة	بنة من الخرسانة البؤيرة	لياسة بيضاء	أرصفة زائفة من ألواح مربعة بيضاء	3	1	2	1	1	1	1	//	//	//	//	//	//	//						رائحة بياض
الدور الأول	105 A	إقامة	بنة من الخرسانة البؤيرة	لياسة بيضاء	أرصفة زائفة من ألواح مربعة بيضاء	3	1	2	1	1	1	1	//	//	//	//	//	//	//						رائحة بياض



الطابق	المرور		طبيعة الأشياء			غاجي لمرطباتي جينس	الصناعاتي التجر القابل جينس	لمرطباتي جينس	PVC البلاستيك من رائحة	زواحف حديدية	LED مصابيح	خشبني باب	لتر 50 صبغة مياه خراطة	البنون غرينيل حوض	البوش	بصارتونق مرحاض جينس	خشبنيك	مصباح باب	V 380 لمرطباتي جينس			
	NR	البلدان المخصوص	من الأرض	من الجدران	من العريف																	
الدور الأول	105	حجرة المدخل	سراميك 30X30	لياسة بيضاء	أريوز زائفة من ألواح مربعة بيضاء	//	//	1	//	//	1	//	//	//	//	//	//	//	//			
الدور الأول	WC 105	الحمام	سراميك 60X30	بلاطات من السيراميك	أريوز زائفة من صناعات معدنية	2	//	1	1	//	1	1	1	1	1	1	1	//	//			ناندة بياب واحد رنراف + باب واحد ثابت؛ دش بدون صندوق حوض غرينيل بدون حراة رائحة بباين ولبون للفتح + باب واحد ثابت.
الدور الأول	105 B	إقامة	بة من الخرسانة البؤيرة	لياسة بيضاء	أريوز زائفة من ألواح مربعة بيضاء	3	1	2	1	1	1	1	//	//	//	//	//	//	//			رائحة بباين ولبون للفتح + باب واحد ثابت.
الدور الأول	106 A	إقامة	بة من الخرسانة البؤيرة	لياسة بيضاء	أريوز زائفة من ألواح مربعة بيضاء	3	1	2	1	1	1	1	//	//	//	//	//	//	//			رائحة بباين ولبون للفتح + باب واحد ثابت.
الدور الأول	106	حجرة المدخل	سراميك 30X30	لياسة بيضاء	أريوز زائفة من ألواح مربعة بيضاء	//	//	1	//	//	1	//	//	//	//	//	//	//	//			
الدور الأول	WC 106	الحمام	سراميك 60X30	بلاطات من السيراميك	أريوز زائفة من صناعات معدنية	2	//	1	1	//	1	1	1	1	1	1	1	//	//			ناندة بياب واحد رنراف + باب واحد ثابت؛ دش بدون صندوق حوض غرينيل بدون حراة رائحة بباين ولبون للفتح + باب واحد ثابت.
الدور الأول	107 A	إقامة	بة من الخرسانة البؤيرة	لياسة بيضاء	أريوز زائفة من ألواح مربعة بيضاء	3	1	2	1	1	1	1	//	//	//	//	//	//	//			رائحة بباين ولبون للفتح + باب واحد ثابت.
الدور الأول	107	إقامة	بة من الخرسانة البؤيرة	لياسة بيضاء	أريوز زائفة من ألواح مربعة بيضاء	//	//	1	//	//	1	//	//	//	//	//	//	//	//			
الدور الأول	WC 107	الحمام	سراميك 60X30	بلاطات من السيراميك	أريوز زائفة من صناعات معدنية	2	//	1	1	//	1	1	1	1	1	1	1	//	//			ناندة بياب واحد رنراف + باب واحد ثابت؛ دش بدون صندوق حوض غرينيل بدون حراة رائحة بباين ولبون للفتح + باب واحد ثابت.
الدور الأول	107 B	إقامة	بة من الخرسانة البؤيرة	لياسة بيضاء	أريوز زائفة من ألواح مربعة بيضاء	3	1	2	1	1	1	1	//	//	//	//	//	//	//			رائحة بباين ولبون للفتح + باب واحد ثابت.
الدور الأول	108 A	إقامة	بة من الخرسانة البؤيرة	لياسة بيضاء	أريوز زائفة من ألواح مربعة بيضاء	3	1	2	1	1	1	1	//	//	//	//	//	//	//			رائحة بباين ولبون للفتح + باب واحد ثابت.
الدور الأول	108	إقامة	بة من الخرسانة البؤيرة	لياسة بيضاء	أريوز زائفة من ألواح مربعة بيضاء	//	//	1	//	//	1	//	//	//	//	//	//	//	//			
الدور الأول	WC 108	الحمام	سراميك 60X30	بلاطات من السيراميك	أريوز زائفة من صناعات معدنية	2	//	1	1	//	1	1	1	1	1	1	1	//	//			ناندة بياب واحد رنراف + باب واحد ثابت؛ دش بدون صندوق حوض غرينيل بدون حراة رائحة بباين ولبون للفتح + باب واحد ثابت.
الدور الأول	108 B	إقامة	بة من الخرسانة البؤيرة	لياسة بيضاء	أريوز زائفة من ألواح مربعة بيضاء	3	1	2	1	1	1	1	//	//	//	//	//	//	//			رائحة بباين ولبون للفتح + باب واحد ثابت.
الدور الأول	109 A	إقامة	بة من الخرسانة البؤيرة	لياسة بيضاء	أريوز زائفة من ألواح مربعة بيضاء	3	1	2	1	1	1	1	//	//	//	//	//	//	//			رائحة بباين ولبون للفتح + باب واحد ثابت.
الدور الأول	109	إقامة	بة من الخرسانة البؤيرة	لياسة بيضاء	أريوز زائفة من ألواح مربعة بيضاء	//	//	1	//	//	1	//	//	//	//	//	//	//	//			
الدور الأول	WC 109	الحمام	سراميك 60X30	بلاطات من السيراميك	أريوز زائفة من صناعات معدنية	2	//	1	1	//	1	1	1	1	1	1	1	//	//			ناندة بياب واحد رنراف + باب واحد ثابت؛ دش بدون صندوق حوض غرينيل بدون حراة رائحة بباين ولبون للفتح + باب واحد ثابت.



الطبق	الجزء		طبيعة الأشياء			غاري لمرطبات جيبس	الصناعات الجير القابل لجيبس	لمرطبات جيبس	PVC البلاستيك من زائفة	زواحف حديدية	مصباح LED	خشب باب	ألوان 50 من طلاء جدران	البنيتون غير قابل حوض	البوش	بصريات مرصع لفض جدران	خشب	مصباح باب	V 380 لمرطبات جيبس				
	NR	البلدان المخصوصة	من الأرض	من الجدران	من البزوف																		
PRIMO	109 B	إقامة	بنة من الخرسانة البؤيرة	لياسة بيضاء	أرؤف زائفة من ألواح مربعة بيضاء	3	1	2	1	1	1	1	//	//	//	//	//	//	//			زاندة بباين ؤالبون للفتح + باب واحد ثابت.	
PRIMO	110 A	إقامة	بنة من الخرسانة البؤيرة	لياسة بيضاء	أرؤف زائفة من ألواح مربعة بيضاء	3	1	2	1	1	1	1	//	//	//	//	//	//	//			زاندة بباين ؤالبون للفتح + باب واحد ثابت.	
PRIMO	110	إقامة	بنة من الخرسانة البؤيرة	لياسة بيضاء	أرؤف زائفة من ألواح مربعة بيضاء	//	//	1	//	//	1	//	//	//	//	//	//	//	//				
PRIMO	WC 110	الحمام	سراميك 60X30	بلاطات من البراميك	أرؤف زائفة من صنناح معدنية	2	//	1	1	//	1	1	1	1	1	1	1	//	//			زاندة بباب واحد رنراف + باب واحد ثابت؛ دش بدون صندوق حوض غير قابل بدون مرارة	
PRIMO	110 B	إقامة	بنة من الخرسانة البؤيرة	لياسة بيضاء	أرؤف زائفة من ألواح مربعة بيضاء	3	1	2	1	1	1	1	//	//	//	//	//	//	//			زاندة بباين ؤالبون للفتح + باب واحد ثابت.	
PRIMO	111 A	إقامة	بنة من الخرسانة البؤيرة	لياسة بيضاء	أرؤف زائفة من ألواح مربعة بيضاء	3	1	2	1	1	1	1	//	//	//	//	//	//	//			زاندة بباين ؤالبون للفتح + باب واحد ثابت.	
PRIMO	111	إقامة	صبة من الخرسانة البؤيرة	لياسة بيضاء	أرؤف زائفة من ألواح مربعة بيضاء	//	//	1	//	//	1	//	//	//	//	//	//	//	//				
PRIMO	WC 111	الحمام	سراميك 60X30	بلاطات من البراميك	أرؤف زائفة من صنناح معدنية	2	//	1	1	//	1	1	1	1	1	1	1	//	//			زاندة بباب واحد رنراف + باب واحد ثابت؛ دش بدون صندوق حوض غير قابل بدون مرارة	
PRIMO	111 B	إقامة	بنة من الخرسانة البؤيرة	لياسة بيضاء	أرؤف زائفة من ألواح مربعة بيضاء	3	1	2	1	1	1	1	//	//	//	//	//	//	//			زاندة بباين ؤالبون للفتح + باب واحد ثابت.	
PRIMO	112 A	إقامة	بنة من الخرسانة البؤيرة	لياسة بيضاء	أرؤف زائفة من ألواح مربعة بيضاء	3	1	2	1	1	1	1	//	//	//	//	//	//	//			زاندة بباين ؤالبون للفتح + باب واحد ثابت.	
PRIMO	112	إقامة	صبة من الخرسانة البؤيرة	لياسة بيضاء	أرؤف زائفة من ألواح مربعة بيضاء	//	//	1	//	//	1	//	//	//	//	//	//	//	//				
PRIMO	WC 112	الحمام	سراميك 60X30	بلاطات من البراميك	أرؤف زائفة من صنناح معدنية	2	//	1	1	//	1	1	1	1	1	1	1	//	//			زاندة بباب واحد رنراف + باب واحد ثابت؛ دش بدون صندوق حوض غير قابل بدون مرارة	
PRIMO	112 B	إقامة	بنة من الخرسانة البؤيرة	لياسة بيضاء	أرؤف زائفة من ألواح مربعة بيضاء	3	1	2	1	1	1	1	//	//	//	//	//	//	//			زاندة بباين ؤالبون للفتح + باب واحد ثابت.	
T / السيف	-	م الخارجية جهة الجنوب	لوحة من خرزة 115 X 30	طلاء حبيبي لون ليض	-	//	//	2	//	//	2	//	//	//	//	//	//	//	2	//			
T / السيف	-	م الخارجية جهة الشمال	لوحة من خرزة 115 X 30	طلاء حبيبي لون ليض	-	//	//	2	//	//	2	//	//	//	//	//	//	//	2	//			عدد 1 مصباح طوارئ



Immagine 1 – ingresso principale



Immagine 2 – Prospetto lato Sud Est

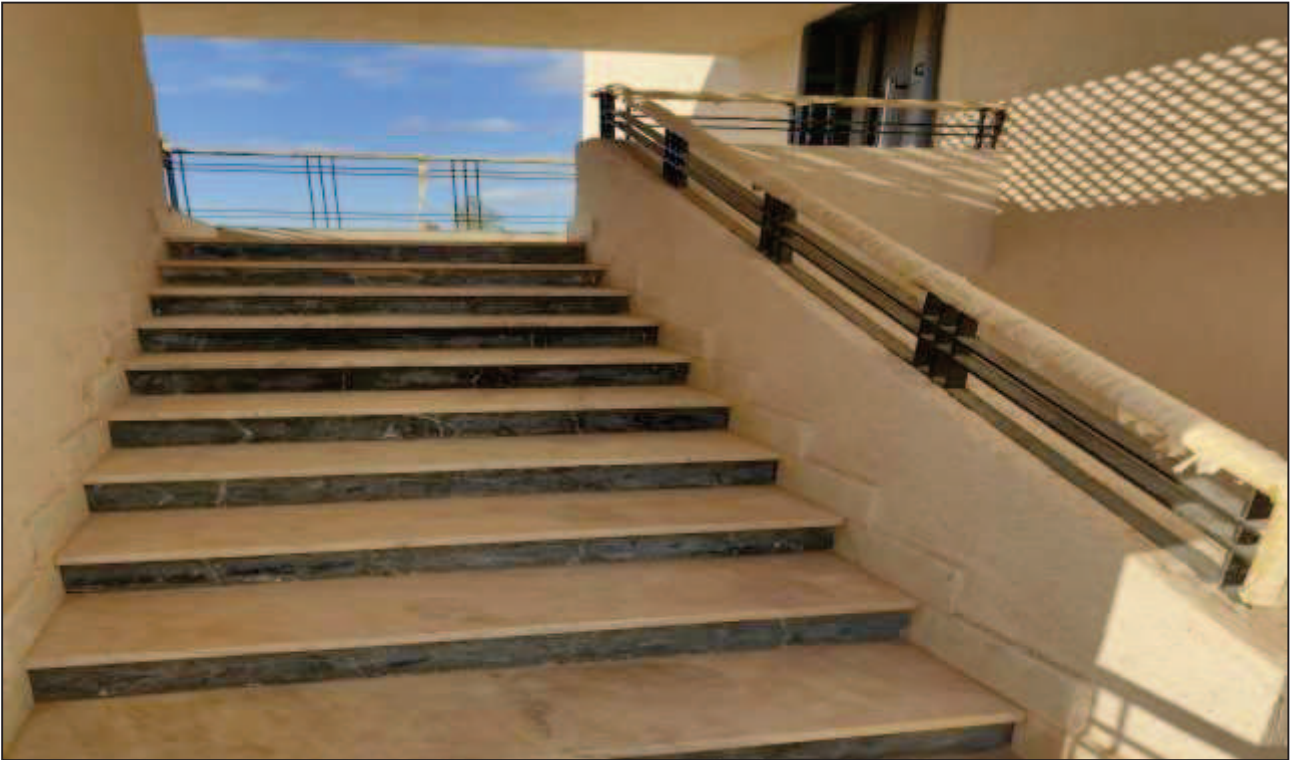


Immagine 3 Vano scala esterno



Immagine 4 – Vano scala esterno



Immagine 5 – Ingresso carrabile lato Sud Est



Immagine 6 – Ingresso principale



Immagine 7 – Locale refettorio



Immagine 8 – Vano scala interno



Immagine 9 – Locale ristoro



Immagine 10 – Locale Cucina



Immagine 11 – Locale cucina



Immagine 12 – Alloggio



Immagine 13 - Bagno



Immagine 14 - Doccia



Immagine 15 – Terrazzo non accessibile



Figura 16 – Copertura lato lungo



Figura 17 – Copertura lato corto